

# 横浜市在住の方限定

午前中までのお申込み(決済完了)で当日中にポストへお届け!

※2キット以上ご購入の方のみ

今、感染しているかを調べられる!

## 唾液 抗原検査キット

正診率: 99.3%



- ・自宅で調べられる → 移動リスク回避!
- ・8分で結果がわかる → 時間短縮!
- ・安い → コスト削減!

ワクチンを接種していても現状感染リスクは避けられないものです。定期的な検査を検討しましょう!

### こんな不安はありませんか?

#### 検査ができない不安

- ・近くに検査できる病院がない
- ・体調に不安があってもなかなか検査してもらえない

#### 結果を待てない不安

- ・PCR検査は時間がかかる
- ・今すぐ検査結果を知りたい

#### 家族への不安

- ・長期休暇の帰省前に感染を確認したい
- ・高齢、乳幼児の家族が心配だから検査を受けたい

#### 感染の不安

- ・周囲で濃厚接触者が出た
- ・直近で外出が多く体調が悪い気がする

気軽に検査をして

自分も安心! 周りも安心!

1キット **2,500円** (税込) **送料無料**

#### 【ご購入方法】

お電話もしくは下記QRコードを読み取ってお申込み下さい。

在庫数に限りがあります。お早目にお申込み下さい!

#### お支払い方法

- ・クレジットカード (VISA、Master、JCB、AMEX、DISCOVER)
- ・振込
- ・代金引換 (現金のみ)
- ・配送時支払い (現金のみ)

※代引手数料(400円) 振込手数料はお客様負担となります  
※配送時払いは対面での会話を避ける為おつりのない様ご用意下さい

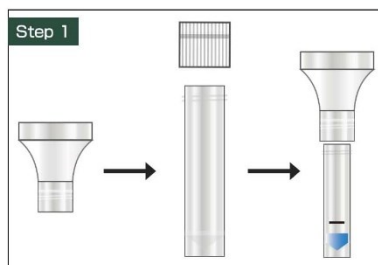
お申込み専用 QRコード



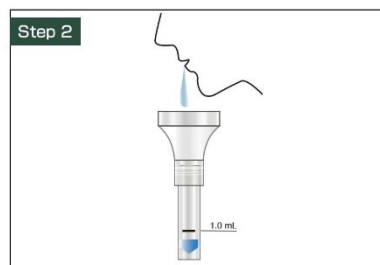
株式会社A・Y Project

045-681-1144

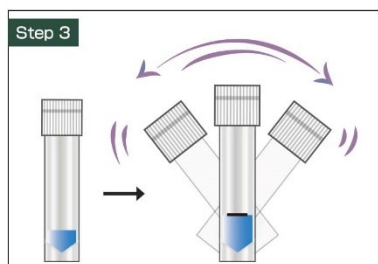
### 誰でも簡単 4ステップで検査完了



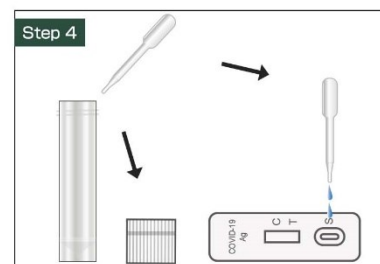
① 検体希釈液入り容器のキャップを外し、ろうとをセットします。



② 1mLのラインに達するまでろうとに唾液を吐き出し、ろうとを外します。



③ キャップを閉めて、容器をよく振ってください。



④ キャップを外し、スポイトで採取します。テストプレートに検体を3滴落とし、8分間待ちます。

※1キットのみご購入の場合は、郵送でのお届けとなり、発送日(決済完了日)の翌日又は翌々日の到着となります

# 臨床試験により高い精度が実証済み

<b>感度</b>	(陽性を陽性と判定する割合)	<b>98.6%</b>
<b>特異度</b>	(陰性を陰性と判定する割合)	<b>99.6%</b>
<b>正診率</b>		<b>99.3%</b>

Sputum		Gold standard reagent		Total
		陽性	陰性	
Test reagent	陽性	148	1	149
	陰性	2	249	251
Total		150	250	400

## 性能レポート：

Clinical sensitivity (positive coincidence rate)  
 臨床感度 = 98.6%(95%\*CI : 95.27% to 99.63%)  
 Clinical specificity (negative coincidence rate)  
 特異度 = 99.6%(95%\*CI : 97.77% to 99.93%)  
 Total coincidence rate 正診率 = 99.3%(95%\*CI : 97.82% to 99.74%)  
 ※ 1か所の臨床機構、合計400個サンプル(陽性サンプル150個、陰性サンプル250個)にて試験

# 新型コロナウイルス 検査方法の種類と違い

	抗原検査	PCR検査	抗体検査
何がわかる？	「現在」感染しているか？		「過去」感染していたか？
何を調べる？	ウイルスのタンパク質(抗原)	ウイルスの遺伝子	ウイルスに感染すると形成されるタンパク質(抗体)
採取検体	唾液	鼻や喉の粘膜・唾液	血液

- ※ 本製品は体外診断用医薬品ではなく研究用試薬です。  
 ● 新型コロナウイルスの診断確定に使用するものではありません。  
 ● 感染の確定的な診断や治療を目的として使用しないでください。

- 陽性の結果がでた場合はご自身で保健所へご連絡下さい。
- 弊社ではPCR検査サービスキットの販売も行っております。より精度の高い結果を求める方はPCR検査キットサービスキットをご利用下さい。  
 ※ PCR検査サービスキットの詳細は弊社公式HPをご覧ください。

## ① 日本国内での臨床試験

安心してお使い頂く為に臨床試験を行いました。  
 ※ 協力大学【昭和大学薬学部】



当社検査キット正診率【99.3%】高精度の検出が可能なので安心してお使い頂けます。

## ② 自宅でスピード検査



当社キットは結果がでるまでたったの8分！  
 面倒な送付や来院等も無くその場で結果をすぐに確認する事ができます。

## ③ CE・ISO認証付き ドイツBfArMリスト登録



ヨーロッパ連合(EU)加盟国の規格を統一した安全基準を満たしております。  
 製造所は医療機器における品質マネジメントシステムの国際規格ISO13485を取得しております。

## 株式会社A・Y Project

住所：神奈川県横浜市中区相生町1-17-1 パークビューヨコハマ903  
 TEL：045-681-1144 FAX: 045-681-1155 MAIL：aychannel@ay-pro.jp  
 受付時間 平日10：00 - 18：00 HPアドレス <https://ay-travel.jp/>

公式HP

